

Statoil Lubricants

Autobusy i ciężarówki



STATOIL NA ŚWIECIE

Statoil jest międzynarodową firmą energetyczną działającą w 40 krajach. W oparciu o ponad 35 lat doświadczeń w produkcji ropy i gazu na Norweskim Szelfie Kontynentalnym, dążymy do zaspokojenia światowych potrzeb energetycznych w odpowiedzialny sposób, wykorzystując technologię i innowacyjne rozwiązania biznesowe. Główna siedziba firmy znajduje się w Norwegii, zatrudniamy 30000 pracowników na całym świecie i jesteśmy notowani na giełdach papierów wartościowych w Oslo i Nowym Jorku. Statoil posiada także 2500 stacji benzynowych typu full-service pod marką Statoil w Skandynawii, krajach bałtyckich, Polsce i Rosji.

Statoil Lubricants

Statoil Lubricants to jednostka gospodarcza należąca do grupy Statoil, która specjalizuje się w produkcji produktów smarowych. Działa w Skandynawii, Europie Centralnej i Wschodniej. Dział Lubricants prowadzi sprzedaż przez własne sieci handlowe w ośmiu krajach i przez dystrybutorów w kolejnych ośmiu krajach.

Jesteśmy liderem rynku w Skandynawii oraz zachodnią marką numer 1 w Polsce, głównie ze względu na to, że koncentrujemy się na dostarczaniu naszym klientom produktów wysokiej jakości i odpowiedzialnych rozwiązań smarowych korzystnych dla ludzi, maszyn i środowiska.

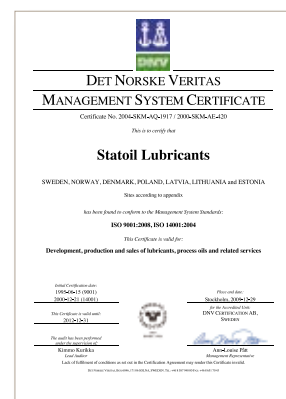
Produkcja, badania i rozwój

Produkcja odbywa się we własnych fabrykach w Nynäshamn, w Szwecji oraz w Ostrowcu, w Polsce. Nasze produkty powstają dzięki zaangażowaniu w badania i rozwoju, często w bliskiej współpracy z naszymi klientami. Część pracy odbywa się w działach badań i rozwoju naszych klientów, część w laboratoriach uniwersyteckich, lecz większość jest wykonywana w zakładzie w Nynäshamn. Dodatkowo mamy dostęp do globalnych rozwiązań w branży.

Oferujemy około 750 produktów dla różnych segmentów rynku i złożonych zastosowań. Wiele z nich to produkty dostosowane do potrzeb środowiska naturalnego (Environmental Adapted Lubricants, EAL) i jesteśmy dumni z bycia jednym z wiodących producentów w tym segmencie.

Jakość i środowisko

Zawsze przykładamy szczególną uwagę do kwestii jakości i ochrony środowiska. Zgodnie z naszą strategią co do jakości i ochrony środowiska, nasze działania zostały opatrzone certyfikatem ISO 9001:2008 oraz ISO 14001:2004. Jest on dowodem naszego nieustającego dążenia do rozwijania naszych produktów, usług i procesów w zakresie jakości i wpływu na środowisko naturalne.



SPIS TREŚCI

OLEJ SILNIKOWY

Pojazdy ciężkie	4
Silniki gazowe	6

PŁYN/OLEJ SPECJALNY

6

OLEJ PRZEKŁADNIOWY

Manualne skrzynie biegów	7
Automatyczne skrzynie biegów	9
Hydrauliczny	10

ŚRODKI SMARNE DLA PRZEMYSŁU

Olej hydrauliczny	10
-------------------	----

SMAR

11

PRODUKTY W AEROZOLU

13

GLIKOL

14

Firma nie bierze odpowiedzialności za błędy w druku i zastrzega sobie prawo do zmian w zakresie produktów.

WYBÓR KLASY OLEJU SILNIKOWEGO

Instrukcja obsługi dla użytkownika samochodu zawiera informacje o zalecany oleju silnikowym. Typ oleju określony jest zgodnie z następującymi kryteriami:

Lepkość

SAE (np. SAE 5W-40) określa gęstość oleju, czyli jego klasę lepkości. Im wyższa jest klasa oleju wg SAE, tym wyższa jest jego lepkość w 100 °C. Lepkość w 100 °C jest miarą nośności oleju czyli jego zdolności do ochrony silnika w trakcie eksploatacji, natomiast lepkość oleju w niskiej temperaturze (liczba W, od W = winter z jęz. angielskiego zima) określa płynność oleju w tej temperaturze. SAE 5W-40 jest olejem wielosezonowym, co oznacza, że zapewnia dobre własności przy rozruchu w niskich temperaturach, a jednocześnie utrzymuje warstwę smarową przy wysokiej temperaturze silnika.

Klasa

API (American Petroleum Institute) jest amerykańskim systemem klasyfikacji, określającym poziom jakości oleju. System podzielony jest na dwie klasyfikacje: pierwsza – dla silników benzynowych, oznaczana początkową literą S (SA do SM), a druga dla silników wysokoprężnych z oznaczeniami rozpoczynającymi się od litery C (CA do CJ-4). Druga litera oznacza klasę. Im dalsza litera alfabetu, tym wyższe wymagania spełnia olej.

ACEA (European car manufacturing organisation). Europejski system klasyfikacji, który również określa klasę oleju silnikowego. System podzielony jest na trzy podsystemy. Pierwszy – dla silników benzynowych i lekko obciążonych silników wysokoprężnych posiada oznaczenia A/B (A1/B1, A3/B3, A3/B4, A5/B5). Drugi, nowy, dla silników wyposażonych w systemy kontroli emisji spalin, z oznaczeniem C (C1, C2, C3, C4), i ostatni dla mocno obciążonych silników wysokoprężnych oznaczany początkową literą E (E4, E6, E7, E9).

ACEA A1/B1 i A5/B5 obejmuje również wymagania w zakresie oszczędności paliwa. Oznacza to, że w systemie ACEA brak jest konsekwentnego powiązania wyższej jakości z kolejnymi literami alfabetu/cyframi. Dodatkowo, obok systemów API i ACEA, poszczególni producenci samochodów posiadają własne specjalne normy olejów silnikowych (np. VW, MB). Normy te umieszczane są na etykiecie razem z klasyfikacją zgodną z API i ACEA.

Wybór klasy oleju przekładniowego

Instrukcja obsługi dla użytkownika samochodu zawiera również informacje o zalecany oleju przekładniowym. Należy koniecznie przestrzegać tych instrukcji, bez względu na to, czy odnoszą się do oleju SAE, API czy do „olejów specjalnych” zalecanych przez producenta samochodu.

Lepkość

System SAE dla olejów przekładniowych ma taką samą strukturę, jak system dla olejów silnikowych, lecz klasy lepkości posiadają wyższe numery (70W, 75W, 80W, 85W, 80, 85, 90, 110, 140, 190 i 250). Oznacza to, przykładowo, że olej przekładniowy SAE 75W odpowiada olejowi silnikowemu SAE 10W.

Klasa

API: system klasyfikacji określa klasę oleju przekładniowego w kolejności: GL-1, GL-4 i GL-5. W tym przypadku rosnące numery nie wskazują na wzrost jakości. Litery z pierwszego członu oznaczenia GL (Gear Lubricant – środek smarny do przekładni) wskazują, że jest to olej przekładniowy, natomiast numer oznacza ilość dodatków wzmacniających EP (Extreme Pressure) oraz miejsce stosowania.

Olej API GL-1 jest olejem pozbawionym dodatków EP. Olej GL-4 zawiera delikatne dodatki EP i stosowany jest szeroko w manualnych skrzyniach biegów.

API GL-5 zawiera mocne dodatki EP i stosuje się go zwykle w przekładniach hipoidalnych i mechanizmach różnicowych.



OLEJ SILNIKOWY: Pojazdy ciężkie

TruckWay

Całkowicie syntetyczny olej o najwyższej jakości przeznaczony do eksploatacji w wymagających warunkach i szerokim zakresie temperatur. Zapewnia łatwy rozruch w warunkach zimowych i pozwala na oszczędność paliwa. Spełnia, a nawet przekracza, najsurowsze wymagania producentów silników.

TruckWay S 5W-30

ACEA E4, E7. MB-Approval 228.5, MTU-3, Scania LDF, MAN M 3277, Volvo VDS-3, IVECO Motor Oils Russia. Performance level: CES 20071/72/76/77/78, DAF HP1/HP2, Mack EO-M+, Renault RVI RXD.

TruckWay E6 S 10W-40

API CI-4, ACEA E4, E6, E7. Volvo VDS-3, Scania Low Ash, MTU-3.1, MB-Approval 228.51, MAN M 3477. Performance level: Renault RVI RXD/RLD/RLD-2, JASO DH-2, DQC III-05, DAF HP Extended Drain.

TruckWay E4 S 10W-40

API CF, ACEA E4, E7. MAN M 3277, MB-Approval 228.5, MTU-3, Scania LDF-2, Volvo VDS-3. Performance level: Renault RVI RXD/RLD/RLD-2, RD-2, DQC III-05, DAF HP Extended Drain, CES 20072.

MaxWay

Olej do silników wysokoprężnych klasy SPHD (Super High Performance Diesel). Olej stosowany jest do silników wysokoprężnych z doładowaniem i bez, pracujących pod dużym obciążeniem i/lub przy przedłużonych okresach między wymianami oleju. MaxWay spełnia, a nawet przekracza, najsurowsze wymagania stawiane olejowi silnikowemu. Zapewnia dobre smarowanie w każdych warunkach eksploatacji oraz niskie zużycie oleju. Jest również stosowany jako olej standardowy przez użytkowników eksploatujących wiele typów silników wysokoprężnych o różnych specyfikacjach oleju. SAE 15W-40 jest olejem mineralnym, natomiast SAE 10W-30, 10W-40 są olejami półsyntetycznymi, które zapewniają niższe zużycie paliwa i łatwiejszy rozruch w niskich temperaturach.

MaxWay 10W-30

API CF, CI-4, ACEA E7, MAN 228.3, MAN M 3275-1, Volvo VDS-2, SISU Diesel TIER 3. Performance level: Renault RVI RD/RD-2, CES 20072/76/77/78, Mack EO-M+, CAT ECF-1a/2.

Performance level: CAT ECF-1a/2, CES 20072/76/77/78, Global DHD-1, Mack EO-M+, Renault RVI RLD/RLD-2.

MaxWay E9 15W-40

API CJ-4, ACEA E9. Volvo VDS-4, Renault RVI RLD-3, MACK EO-O PP. Performance level: CAT ECF-1a/2/3, DQC IV-05, DQC III-05, CES 20072/76/77/78/81.

MaxWay 15W-40

API SJ/SL, CI-4, ACEA A3/B4, E7, MAN M 3275-1, MB-Approval 228.3, MTU type 2, Volvo VDS-3, SISU Diesel TIER 3, CES 20076/77/78. Performance level : CAT ECF-1a/2, CES 20072, Mack EO-M+, Renault RVI RLD/RLD-2.

MaxWay 10W-40

API SL, CI-4, ACEA E7, A3/B4, MB 228.3, MTU type 2, Volvo VDS-3, MAN M 3275-1, SISU Diesel TIER 3, Deutz DQC III-05.

	SAE	Lepkość mm ² /s		Wskaźnik lepkości VI	Minimalna temp. płynięcia °C	Temperatura zapłonu °C	TBN mg KOH/g
		40°C	100°C				
TruckWay S 5W-30	5W-30	74	12	159	-63	228	16,0
TruckWay E6 S 10W-40	10W-40	93	13,8	150	-36	240	12,4
TruckWay E4 S 10W-40	10W-40	83	13,7	169	-36	230	16,1
MaxWay 10W-30	10W-30	78	12,1	152	-36	220	11,5
MaxWay 10W-40	10W-40	94	14,2	156	-36	220	10,5
MaxWay 15W-40	15W-40	107	14,9	144	-33	230	9,3
MaxWay E9 15W-40	15W-40	112	14,5	132	-39	220	8,5

OLEJ SILNIKOWY: Pojazdy ciężkie

PowerWay

Olej mineralny do silników wysokoprężnych z doładowaniem lub bez. Zalecany dla pojazdów eksploatowanych w intensywnym ruchu ulicznym, maszyn roboczych, leśnych i rolniczych. Można go również stosować w silnikach benzynowych. Jest to doskonały olej dla firm dysponujących zróżnicowanym taborem.

PowerWay 15W-40

API CF, CH-4/SL, ACEA E5, A3/B3, A3/B4, Volvo VDS-2, MB 228.1, MAN 271, CAT

EFC-1.

Performance level: Allison C-4, RVI RD/RD-2

DieselWay

Olej mineralny do silników wysokoprężnych, który nadaje się również do silników benzynowych, systemów hydraulicznych, sprzężarek, sprzęgieł itd. – wszędzie tam, gdzie zalecany jest jednosezonowy olej silnikowy. Oleje SAE 30 i 40 zalecane są dla silników stacjonarnych i silników okrętowych np. w kuterach rybackich i dla żeglugi przybrzeżnej.

DieselWay 10W

API CF/SG. Performance level: Allison C-4.

DieselWay 30

API SG, CF, CI-4, MTU-2, Grenaa Diesel, ZF TE-ML 02H, ZF TE-ML 04B. Performance level: Allison C-4

DieselWay 40

API SG, CI-4, MTU-2, CAT 3600, ZF TE-ML 04B, ZF TE-ML 02H.

CityWay ENR 15W-40

Specjalny olej do silników wysokoprężnych, który zmniejsza emisję dymu zarówno z paliwa jak i oleju silnikowego oraz powstawanie szlamów; wydłuża przebieg między wymianami oleju. Na bazie produktu ACEA E5/B3/A3, API CH-4/SL.

ZF TE-ML 04C/07C, MB 229.1, Cummins CES 20072/1/6/7, MACK EO-M Plus, CAT ECF-1.

RoadWay 15W-40

API CG-4/ SJ, ACEA E2, A2/B2, MAN 271, MB 228-1, Volvo VDS, Performance level: MB 229.1, Mach EO-M/EO-M Plus, VW 501/505.

RoadWay 20W-50

API CG-4/ SJ, ACEA E2, A2/B2, Performance level: MAN 271, MB 228-1, Volvo VDS, MB 229.1, Mach EO-M/EO-M Plus, VW 501/505.

Ultra Diesel 15W-40

API CD/SF.

Ultra Diesel 10W-30

API CD/SF.

Ultra Diesel HD 20W-50

API CD/SF.

EuroWay 15W-40

API CH-4/CG-4/CF-4/SJ, ACEA A2/B2 E5 Diesel Engine Oil, Cummins 20076/7, MB 228.3, MAN 3275, Volvo VDS-2, Performance level: RVI RLD,

	SAE	Lepkość mm ² /s		Wskaźnik lepkości VI	Minimalna temp. płynięcia °C	Temperatura zapłonu °C	TBN mg KOH/g
		40°C	100°C				
PowerWay 15W-40	15W-40	108	14,4	137	-33	230	9,9
DieselWay 10W	10W	41	6,6	114	-33	230	9,5
DieselWay 30	30	98	10,5	105	-33	225	10,0
DieselWay 40	40	125	13,9	110	-24	240	10,0
CityWay ENR 15W-40	15W-40	99	13,8	136	-39	220	10,0
EuroWay 15W-40	15W-40	-	14,3	133	-31	220	11,0
RoadWay 15W-40	10W-40	90	13,6	151	-42	220	9,0
RoadWay 20W-50	20W-50					220	
Ultra Diesel 15W-40	15W-40		14,1	131	-28	220	11,4
Ultra Diesel 10W-30	10W-30		10,5	145	-35	210	11,5
Ultra Diesel HD 20W-50	20W-50		18	133	-31	225	11,4

OLEJ SILNIKOWY: Silniki gazowe

PowerWay GE 15W-40
Olej do silników gazowych (CNG)
stosowanych w motoryzacji –
w autobusach i samochodach

ciężarowych. API CF/CF-2/CF-4,
Volvo CNG, Man 3271-1, MB 226.9,
MIL-L-2104 F.

	SAE	Lepkość mm ² /s		Wskaźnik lepkości VI	Minimalna temp. płynięcia °C	Temperatura zapłonu °C	TBN mg KOH/g
		40°C	100°C				
PowerWay GE 15W-40	15W-40	101,3	14,0	140	-30	226	7,0

Płyn/olej specjalny

Brake Fluid DOT 5.1
DOT 5.1 firmy Statoil to płyn hamulcowy i sprzęgłowy o bardzo wysokich parametrach, charakteryzujący się bardzo wysokimi temperaturami wrzenia „na mokro” i „na sucho”. Jest to w 100% syntetyczny płyn hamulcowy

i sprzęgłowy i można go mieszać z wszystkimi produktami DOT 3, DOT 4 i DOT 5.1 niezawierającymi krzemu. Jest on zalecany do użytku w układach hamulcowych i sprzęgłowych wszystkich samochodów i motocykli (łącznie z BS/Antilock), z wyjątkiem tych pojazdów,

dla których zalecane jest użycie oleju mineralnego (np. wybrane modele Jaguar i Rolls Royce). SAE J1704, ISO 4925.
1: Nie używać w układach hydraulicznych pojazdów marki Citroen
2: Nie mieszać z DOT 5.0, zawierającym krzemem.



OLEJ PRZEKŁADNIOWY: Manualne skrzynie biegów

GearWay G5

Mineralny olej przekładniowy stosowany szeroko w skrzyniach biegów i przekładniach hipoidalnych, dla których zalecany jest olej klasy API GL-5.

GearWay G5 80W-90

API GL-5, MB 235.6, MAN 342 M2, ZF TE-ML 05A, ZF TE-ML 16B/C/D, ZF TE-ML 17B. Performance level: Scania STO 1:0, Volvo 97310, ZF TE-ML 07A/08, MIL L-2105D.

GearWay G5 85W-90

API GL-5, MB 235.6. Performance level: Iveco, Scania STO 1:0, MB 235.5, MAN 342 M2, MAN 341 Z2, MAN 3343 M, ZF TE-ML 02B/05A/07A/08/16B/16C/16D/17A, MIL L-2105D.

GearWay G5 80W-140

API GL-5, Scania STO 1:0. Performance level: MB 235.0, MB 235.5, MB 235.6, MAN 341 Z2, MAN 3343 M, Volvo 97310, ZF TL-ML 02B, ZF TE-ML 05A, ZF TE-ML 07A, ZF TE-ML 08, ZF TE-ML 12E, ZF TE-ML 16 B/C/D, ZF TE-ML 17B, MIL-L 2105D/E.

GearWay G5 85W-140

API GL-5, Scania STO 1:0. Performance level: MB 235.5, MAN 342 M1, ZF TE-ML 05A/07A/12E/16 B-C-D/17B/19B, MIL-L-2105 D/E.

GearWay G1 80W-90

Mineralny olej przekładniowy do manualnych skrzyń biegów, dla których zalecany jest olej klasy API GL-1. API GL-1, Volvo 97305.

GearWay G4 80W

Mineralny olej przekładniowy do manualnych skrzyń biegów i przekładni głównych, dla których zalecany jest olej API GL-4. Olej zawiera delikatne dodatki EP, co oznacza, że może pracować przy dużych obciążeniach. API GL-4, ZF TE-ML 02B, 17A, MB 235.5. Performance level: MAN 341Z, MAN 3343 M, MIL L-2105D, MIL L-2105E.

GearWay S4 V 75W-80

W pełni syntetyczny olej do skrzyń biegów opracowany z uwzględnieniem wymagań technicznych przekładni ręcznych w wytrzymałych pojazdach ciężarowych.

Olej ten jest szczególnie polecany przy długich okresach między wymianami. API GL-4, MAN 341 Typ VR, Volvo transmission Oil 97307, Voith Retarder 153.00090010, Eaton Transmission.

Gear EP-4

Mineralny olej przekładniowy do manualnych skrzyń biegów, dla których zalecany jest olej klasy API GL-4. API GL-4.

Gear EP-5

Mineralny olej przekładniowy do manualnych skrzyń biegów, dla których zalecany jest olej klasy API GL-5. API GL-5.

	SAE	Lepkość mm ² /s		Wskaźnik lepkości VI	Minimalna temp. płynięcia °C	Temperatura zapłonu °C	TBN mg KOH/g
		40°C	100°C				
GearWay G5 80W-90	80W-90	157	16,5	107	-30	190	-
GearWay G5 85W-90	85W-90	211	18,9	100	-27	200	-
GearWay G5 80W-140	80W-140	220	26	151	-30	190	-
GearWay G5 85W-140	85W-140	385	28,4	99	-18	190	-
GearWay G1 80W-90	80W-90	133	14,2	106	-27	210	-
GearWay G4 80W	80W	84,3	10,1	100	-30	190	-
GearWay S4 V 75W-80	75W-80	65	10,2	144	-55	220	-
Gear EP-4 80W-90	80W-90		15		-30	215	-
Gear EP-4 85W-140	85W-140		28		-18	220	-
Gear EP-5 80W-90	80W-90		15		-30	215	-
Gear EP-5 85W-140	85W-140		28		-18	220	-

OLEJ PRZEKŁADNIOWY: Manualne skrzynie biegów

GearWay LS5

Mineralny olej przekładniowy z dodatkiem LS (ograniczony poślizg), który pozwala na eliminację hałasu i zużycia półosi napędowych z hamulcami różnicowymi we wszelkich typach pojazdów, samochodach osobowych, maszynach roboczych itd.. Może być również stosowany w przekładniach hipoidalnych bez hamulców różnicowych, do których zalecany jest olej klasy API GL-5. Performance level: MIL-L-2105 D, ZF TE-ML 02C/05C/16B/C/D.

GearWay LS S 5 75W-90

GearWay LS S5 75W-90 jest całkowicie syntetycznym olejem przekładniowym z dodatkiem LS (ograniczony poślizg), który pozwala na eliminację hałasu i zużycia półosi napędowych z hamulcami różnicowymi we wszelkich typach pojazdów, samochodach osobowych, maszynach roboczych itd.. API GL-5, Performance level: MIL-L-2105 D.

GearWay PS 45 75W-90

Półsyntetyczny olej przekładniowy do układów przeniesienia napędu w samochodach osobowych i dostawczych oraz mechanizmów różnicowych,

w których zalecane jest stosowanie oleju klasy API GL-4 lub GL-5. Olej posiada wyjątkowo dobre własności i zapewnia płynną zmianę biegów w niskich temperaturach. API GL-4, API GL-5, Performance level: Iveco, Scania STO 1:0, MB 235.6, MB 235.5, MAN 342 M2, MAN 341 Z1, MAN 3343 M, ZF TE-ML 02B/05A/07A/08/16B,C,D/17A,MIL L-2105D.

GearWay S5

Całkowicie syntetyczny olej przekładniowy do mostów i skrzyń biegów pracujących w ciężkich i wymagających warunkach, w których zalecane jest stosowanie olejów klasy API GL-5. Olej można stosować wszędzie tam, gdzie nie sprawdzają się zwykłe oleje przekładniowe.

GearWay S5 75W-90

API GL-5, Scania STO 1:0. Performance level: MB 235.5, MB 235.6, MAN 342 S1, ZF TE-ML 02B/05A/07A/08/16B,C,D/17A, MIL L-2105D.

GearWay S5 V 75W-90

W pełni syntetyczny olej smarowy opracowany z uwzględnieniem wymagań technicznych mostów tylnych w wytrzymałych pojazdach ciężarowych.

Olej ten jest szczególnie polecany przy długich okresach między wymianami. Performance level: API GL-5, MB 235.8, MAN 342 Typ S1, Scania STO 1:0, TATRA, Volvo Transmission Oil 97312, ZF TE-ML 12B,16F,17B.

GearWay S5 75W-140

API GL-5, Scania STO 1:0. Performance level: MAN 342 S1, ZF TE-ML 02B/05A/07A/08/16B,C,D/17A, MIL-L-2105D.

GearWay LS WB

Olej przekładniowy do ciężkich maszyn roboczych z hamulcami różnicowymi. Olej doskonale sprawdza się w mostach z mokrymi hamulcami i w kombinacjach hamulców różnicowych z hamulcami mokrymi. API GL-5, MIL-L-2105 D.

	SAE	Lepkość mm ² /s		Wskaźnik lepkości VI	Minimalna temp. płynięcia °C	Temperatura zapłonu °C	TBN mg KOH/g
		40°C	100°C				
GearWay LS5 80W-90	80W-90	126	13,8	107	-30	>180	-
GearWay LS5 80W-140	80W-140	222	26,4	152	-33	194	-
GearWay LS5 85W-140	85W-140	328	25,1	100	-15	210	-
GearWay LS S 5 75W-90	75W-90	104	15	150	-54	210	-
GearWay PS 45 75W-90	75W-90	90,6	14,4	165	-51	210	-
GearWay S5 75W-90	75W-90	119	15,6	139	-54	204	-
GearWay S5 V 75W-90	75W-80	115	16,8	160	-50	200	-
GearWay S5 75W-140	75W-140	190	25	165	-51	210	-
GearWay LS WB	85W-90	195	17	100	-21	200	-

OLEJ PRZEKŁADNIOWY: Automatyczne skrzynie biegów

TransWay DX II

Mineralny olej przekładniowy typu ATF Dexron. Olej zalecany jest do automatycznych skrzyń biegów i systemów wspomagania układów kierowniczych oraz manualnych skrzyń biegów, dla których wskazany jest „płyn ATF”. ZF TE-ML 02F/04D/14A/17C. Performance level: API GL-4, CAT TO-2, GM Type A Suffix A, MB 236.1, MB 236.5, Voith 55.6335 (poprzednio G 607), Dexron IID, ZF TE-ML 09/11B/14B, Allison C-4, MAN 339 Type Z-1/Type V-1.

TransWay PS DX III

Najnowsza generacja półsyntetycznego oleju ATF-Dexron Semi Synthetic. Ma szerszy zakres temperatur pracy. Zapewnia lepsze działanie mechanizmu zmiany biegów i dłuższą żywotność automatycznych skrzyń biegów. Można go używać wszędzie tam, gdzie zalecany jest olej zgodny ze specyfikacją Dexron II D i II E. API GL-4, Volvo 97341, Voith 55.6335 (poprzednio G 607) ZF TL-ML 04D/14A/17C, MAN 339 Type Z-1, MAN 339 type V1. Performance level: CAT TO-2, GM Type A-Suffix A, MB 236.1, MB 236.5, Ford Mercon, Dexron III H, ZF TL-ML 02 F/09/11B/14B, Allison C-4.

TransWay S DX III Z

Całkowicie syntetyczny olej typu ATF Dexron do skrzyń biegów pracujących w wysokich temperaturach. Posiada także dobre własności w niskich temperaturach i zapewnia doskonałą ochronę przed zużyciem. Pozwala na wydłużenie okresów między wymianami oleju. API GL-4. Performance level: MB 236.81, Voith 55.6336 (poprzednio G 1363), ZF TE-ML 14C/16M, Allison C-4, MAN 339 Type Z-2, MAN 339 Type Z-3.

TransWay S DX III F

Całkowicie syntetyczny olej zalecany do automatycznych skrzyń biegów oraz skrzyń manualnych, w których wskazane jest stosowanie płynu ATF. Produkt jest również zalecany dla starszych skrzyń biegów wymagających olejów o specyfikacji zgodnej z DX IID. Nadaje się także do niektórych przekładni hydraulicznych, serwomechanizmów i układów hydraulicznych. Volvo 97341, Voith 55.6336 (poprzednio G 1363), ZF TE-ML 02F/03D/04D/14B/16L/17C, MAN 339 Type Z-2, MAN 339 Type V-2. Performance level: API GL-4, CAT TO-2, GM Type A-Suffix A, MB 236.5, Voith 55.6335 (poprzednio G 607), Ford Mercon, Ford Mercon V, Dexron IID, Dexron III H, Dexron IIIG, ZF TE-ML 09/11B, Allison C-4, MAN 339 Type Z-1, MAN 339 Type V-1.

TransWay ATF A 52

Mineralny olej przekładniowy do automatycznych skrzyń biegów, przekładni hydrokinetycznych, przekładni hydraulicznych itd., we wszystkich przypadkach, gdzie producent zaleca stosowanie oleju ATF zgodnego z poniższymi specyfikacjami. MB 236.2. Performance level: CAT TO-2, Leyland E85, GM Type A Suffix A, Volvo 97325, Allison C-4, Renk, MAN 339 Type A.

TransWay Type G

Mineralny olej przekładniowy do automatycznych skrzyń przekładniowych i systemów wspomagania układów kierowniczych, w których zalecane jest stosowanie olejów zgodnych ze specyfikacją Forda. Odpowiedni także dla niektórych manualnych skrzyń przekładniowych. Performance level: Ford ESW M2C 33-F, Ford ESW M2C 33-G, Volvo 97330.

	SAE	Lepkość mm ² /s		Wskaźnik lepkości VI	Minimalna temp. płynięcia °C	Temperatura zapłonu °C	TBN mg KOH/g
		40°C	100°C				
TransWay DX II	–	37,5	7,5	172	-52	194	–
TransWay PS DX III	–	34	7,3	182	-53	200	–
TransWay S DX III Z	–	37,8	7,6	178	-63	210	–
TransWay S DX III F	–	35,4	8	200	-51	220	–
TransWay ATF A 52	–	37	7,3	160	-49	194	–
TransWay Type G	–	36	7,5	178	-45	208	–

OLEJ PRZEKŁADNIOWY: Hydrauliczny

TransWay WB

Mineralny uniwersalny olej przekładniowy do ciągników i maszyn rolniczych z połączonymi skrzyniami biegów, mechanizmami różnicowymi i systemami hydraulicznymi oraz hamulcami mokrymi. Zapewnia wyjątkowo dobrą ochronę przed zużyciem.

API GL-4, MF CMS M 1143, Renault Tractors ARES, Volvo WB 101 (=Volvo 97303). Performance level: Cat TO-2,

Case MS1207, Case MS 1209, Case New Holland CNH MAT 3525/3506/3509, Ford ESN M2C86-B/C, Ford ESN M2C-134D, FNHA-2-C-200.00, John D J20C, John D J20D, Kubota UDT Fluid, MF CMS M 1135/1141/1145, ZF TE-ML 03E/05F/06K/17E, Allison C-4.

TransWay AC

Mineralny olej przekładniowy typu HTF. Do maszyn roboczych z połączonymi

przekładniami i systemami hydraulicznymi oraz mokrymi hamulcami. Spełnia wymagania specyfikacji Caterpillar TO-4. API CF, API CF-2. Performance level: CAT TO-4, Dana Powershift, Eaton Vickers EH-1027C, Termec/TCC, ZF TL-ML 01/03C/07F, Allison C-4, Komatsu KES 07.868.1, Komatsu Dresser.

	SAE	Lepkość mm ² /s		Wskaźnik lepkości VI	Minimalna temp. płynięcia °C	Temperatura zapłonu °C	TBN mg KOH/g
		40°C	100°C				
TransWay WB	-	67	11,2	151	-36	218	9,5
TransWay AC 10W	10W	31,7	5,5	112	-39	200	-
TransWay AC 30	30	82,3	9,9	99	-29	220	-
TransWay AC 50	50	184	16,8	97	-26	230	-

ŚRODKI SMARNE DLA PRZEMYSŁU: Olej hydrauliczny

HydraWay HVXA

Mineralny, bezcynkowy olej hydrauliczny o wysokim wskaźniku lepkości. Zalecany dla systemów hydraulicznych w urządzeniach mobilnych pracujących na wolnym powietrzu przez cały rok. Doskonali w wysokich temperaturach pracy i charakteryzujący się dobrą odpornością na ścinanie. SS 155434, DIN 51524 cz. III HVLP, Vickers 35VQ-25A, Vickers V-104C.

Hydraulic Oil 131

Mineralny olej hydrauliczny opracowany specjalnie dla klimatu podbiegunowego. Nie zawiera cynku. Do układów pracujących w zakresie od -45 °C do +65 °C. Vickers 104 C IP 281/80, FSD 8401.

HydraWay Bio SE

Syntetyczny olej hydrauliczny na bazie estrów opracowany dla systemów hydraulicznych pracujących przez cały rok w zmiennych warunkach. Produkt łatwo ulega biodegradacji. Należy przestrzegać pewnych ogólnych zasad mieszania z innymi, podobnymi olejami hydraulicznymi. DIN 51524 cz. 3, SS 155434 BV Przyjazny dla środowiska (ISO VG32, 46), VDMA HEES, Vickers I 286 S/V 104 C.

Hydraulic Oil Super

Mineralny olej hydrauliczny o wysokim wskaźniku lepkości. Zalecany dla systemów hydraulicznych w urządzeniach mobilnych pracujących na wolnym powietrzu przez cały rok. Sklasyfikowany

jako ISO-L-HV zgodnie z ISO 6743-4. DIN 51524-III HVLP, Afnor NF E 48603.

Hydraulic Oil Premium

Mineralny olej hydrauliczny. Do stosowania w systemach hydraulicznych w pomieszczeniach zamkniętych i do smarowania łożysk obrabiarek. Sklasyfikowany jako ISO-L-HM zgodnie z ISO 6743-4. DIN 51524-HL / DIN 51524-HLP. Attest PZH (46) Denison HF-0, HF1, HF2 (46).

	ISO VG	Lepkość mm ² /s		Wskaźnik lepkości VI	Minimalna temp. płynięcia °C	Temperatura zapłonu °C
		40°C	100°C			
HydraWay HVXA 32	32	32,5	6,8	173	-45	190
HydraWay HVXA 46	46	42,2	8,0	165	-45	190
Hydraulic Oil 131	-	27,5	9,7	368	-60	105
HydraWay Bio SE 32	32	30,1	6,6	182	-42	200
HydraWay Bio SE 46	46	47	9,5	190	-39	280
Hydraulic Oil Super 32	32	32	6,1	140	-33	200
Hydraulic Oil Super 46	46	46	8,3	140	-30	210
Hydraulic Oil Premium 32	32	32		95	-18	190
Hydraulic Oil Premium 46	46	46		95	-24	190

SMAR

LitWay 4S3

Smar do łożysk ślizgowych i tocznych pracujących pod niewielkim obciążeniem w pojazdach i przemyśle.

UniWay Li 62

Smar do wszystkich typów łożysk ślizgowych, kulkowych i wałeczkowych pracujących pod niewielkim/dużym obciążeniem w pojazdach i przemyśle. Dobra odporność na wodę. L-XCCIB2 wg ISO 6743/9, KP2K-30 wg DIN 51502.

GreaseWay Bio LiX 400*

Przyjazny dla środowiska smar do mobilnych i stacjonarnych centralnych systemów smarowania. L-XBBIB2 wg ISO 6743/9, KEP00G-40 wg DIN 51502. Ekologiczna klasa B wg SS 155470.

MolyWay Li 732

Specjalny smar do łożysk ślizgowych i tocznych stosowanych w przemyśle ciężkim i pojazdach. Zawiera 3% dwusiarczku molibdenu. L-XCCIB2 wg ISO 6743/9, KPF2K-30 wg DIN 51502.

	NLGI	Zagęszczacz	Temperatura pracy °C	Lepkość oleju bazowego mm ² /s 40°C
LitWay 4S3	3	Litowy	-30 – +120	100
UniWay Li 62	2	Litowy	-30 – +120	200
GreaseWay Bio LiX 400*	00	Kompleks litowy	-40 – +110	100
MolyWay Li 732	2	Litowy	-30 – +120	200

**W celu uzyskania dodatkowych informacji prosimy o kontakt z przedstawicielem handlowym.*



SMAR

Central Lubrication Grease

Smar specjalny do centralnych systemów smarowania w pojazdach. L-XCBIB00 wg ISO 6743/9, KP00G-35 wg DIN 51502.

5-Wheel Grease*

Smar specjalny do zaczepów naczep ciągników samochodowych. Bardzo przyczepny. KPFBMOG0,5N-10 wg DIN 51502, L-XADIB0,5 wg ISO 6743/99.

Chassis Grease*

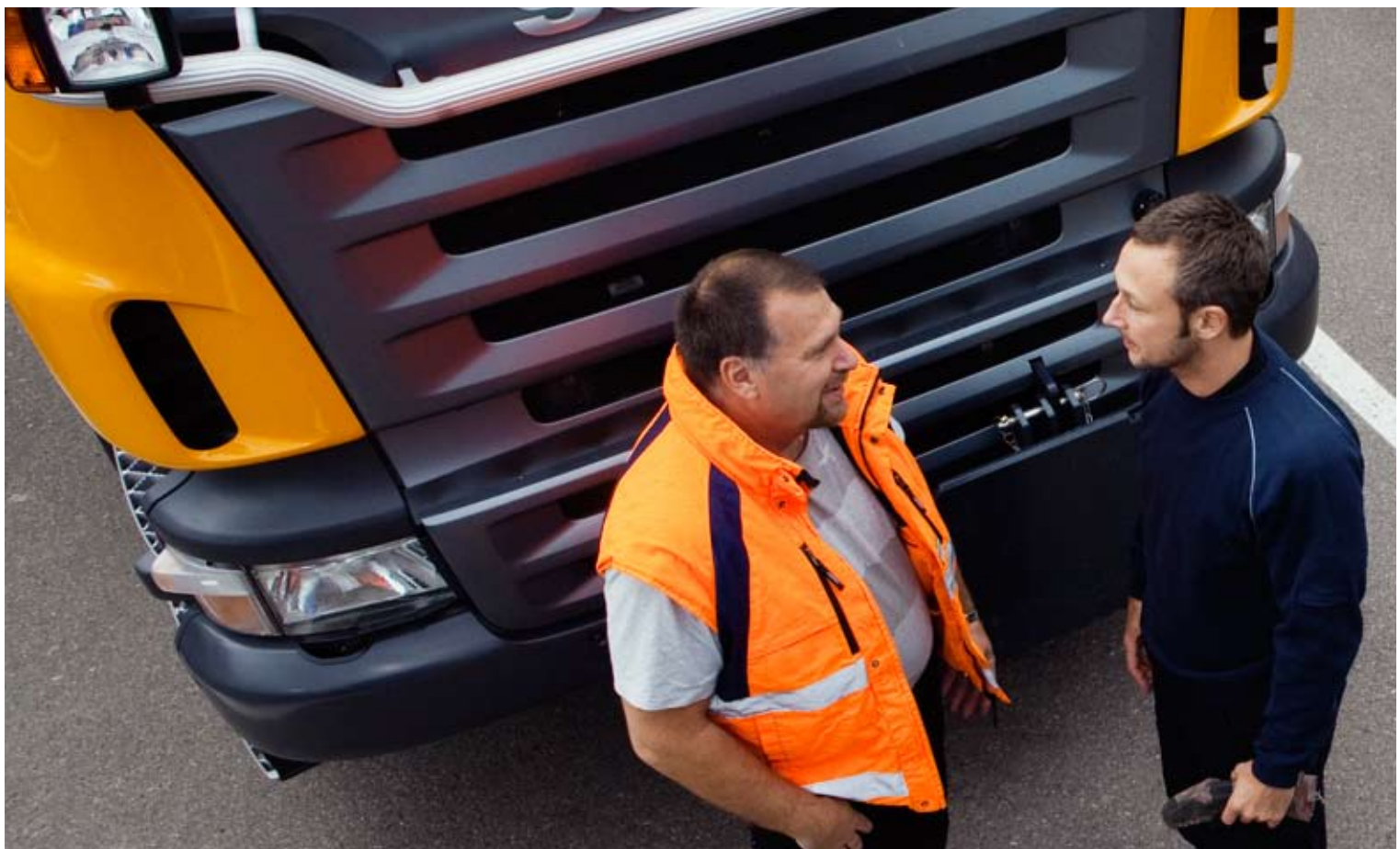
Smar specjalny do łożysk poprzecznych w maszynach budowlanych, leśnych i podobnych. Przyczepny i wodoodporny. L-XBCIB2 wg ISO 6743/9, KP2K-20 zgodnie z DIN 51502.

Wheel Bearing Grease

Specjalny smar do łożysk kół. Doskonałe własności w wysokich temperaturach. L-XCDIB2.5 wg ISO 6743-9, KP2.5N-30 wg DIN 51502.

	NLGI	Zagęszczacz	Temperatura pracy °C	Lepkość oleju bazowego mm ² /s 40°C
Central Lubrication Grease	00	Kompleks litowy	-35 – +100	110
5-Wheel Grease*	0,5	Organiczny	-10 – +120	2080
Chassis Grease*	2	Wapniowy	-20 – +110	850
Wheel Bearing Grease	2,5	Kompleks litowy	-30 – +150	180

**W celu uzyskania dodatkowych informacji prosimy o kontakt z przedstawicielem handlowym.*



PRODUKTY W AEROZOLU



ChainWay Spray

Syntetyczny środek smarny do łańcuchów np. w motocyklach, wózkach widłowych itd.. Doskonała penetracja i przyczepność. Zabezpiecza przed zużyciem i korozją.



Moist-aWay

Uniwersalny olej o własnościach antykorozyjnych oraz doskonałej smerności. Zabezpiecza układy zapłonowe i urządzenia elektryczne przed zwarcieniem. Doskonały do ochrony przed korozją i smarowania maszyn, zamków, zawiasów, precyzyjnych mechanizmów itd..



Rust-aWay

Aerozol do odrdzewiania o własnościach antykorozyjnych i smarnych. Skuteczny jako środek smarny do zamków, zawiasów, sprężyn talerzowych, narzędzi, cięgien przegubów itd..



GreaseWay CaH 92*

Uniwersalny smar ułatwiający smarowanie elementów trudnodostępnych np. łańcuchów w obudowach zamkniętych. Smar ma własności penetracyjne, jest wodoodporny, posiada dobrą przyczepność i dobre własności pod ekstremalnym ciśnieniem.

**W celu uzyskania dodatkowych informacji prosimy o kontakt z przedstawicielem handlowym.*



GLIKOL

Anti Freeze

Anti Freeze firmy Statoil to płyn zapobiegający zamarzaniu, przeznaczony do wszystkich rodzajów silników spalinowych chłodzonych cieczą. Spełnia on wymagania większości producentów samochodów i silników. Anti Freeze firmy Statoil to skoncentrowany płyn zapobiegający zamarzaniu, oparty na glikolu monoetylenowym z dodatkiem inhibitorów korozji. Produkt ten nie zawiera inhibitorów na bazie aminy, azotynu lub fosforanu. Zawiera skuteczne składniki zapobiegające spienianiu. Spełnia wymogi następujących norm: ASTM D 3306, BS 6580, SAE J 1034, Afnor NF R15-601, Cuna NC 956-16.

Anti Freeze HD (dawniej MTU)

Anti Freeze HD firmy Statoil to skoncentrowany płyn zapobiegający zamarzaniu, przeznaczony do wszystkich rodzajów silników spalinowych chłodzonych cieczą. Produkt ten jest oparty na glikolu monoetylenowym z dodatkiem wybranych inhibitorów korozji. Nie zawiera inhibitorów na bazie aminy, azotynu lub fosforanu. Anti Freeze HD firmy Statoil spełnia najostrzejsze wymagania i jest zalecany do czterosuwowych silników spalinowych i silników wysokoprężnych używanych w trudnych warunkach roboczych. Spełnia wymogi następujących norm: VW, Audi, Skoda, Seat, Porsche: TL 744 C, '94; BMW: BMW N600 69.0, '87; MAN: MAN 324, '88; MB: DBL 7700.20, '87 + arkusz Betriebstoffliste 325.0; MTU: MTL 5048, '89; Opel/GM: B 040 0240, '88 + QL 130 100, '88; Saab: 6901 599, '94; Scania, '98; Van Hool.

Anti Freeze Long Life

Anti Freeze Long Life firmy Statoil to płyn zapobiegający zamarzaniu o długotrwałym działaniu, przeznaczony do wszystkich rodzajów silników spalinowych chłodzonych cieczą. Działanie produktu jest długotrwałe, dzięki czemu mogą zostać zwiększone odstępy czasowe między wymianami płynu. Produkt ten jest oparty na glikolu monoetylenowym z dodatkiem organicznych inhibitorów korozji. Nie zawiera inhibitorów na bazie krzemianu. Szereg producentów samochodów, takich jak VW, Audi, Skoda i Seat używa tego płynu zapobiegającego zamarzaniu do napełniania układów chłodzenia pojazdów w fabryce. Uwaga: Płynu zapobiegającego zamarzaniu o długotrwałym działaniu nie wolno mieszać z innymi rodzajami standardowych płynów zapobiegających zamarzaniu. Spełnia wymogi następujących norm: VW, Audi, Skoda, Seat, Porsche: VW TL 774 D, Ford Europa: WSS-M97B44-D, MAN: MAN 324 SNF, MTU: MTL 5048.

	Gęstość v/20°C, kg/m ₃	Zasadowość zapasowa ml 0,1 N HCL	Temperatura zapłonu °C	Kolor
Anti Freeze	1126	min. 20	111	Niebieski
Anti Freeze HD (dawniej MTU)	1120	4	>126	Niebiesko-zielony
Anti Freeze Long Life	1123	4	111	Czerwony

www.statoil-lubricants.com.pl

Biuro sprzedaży:

Statoil Poland Sp. z o. o.
Ul. Lublańska 38
31-476 Kraków

Centrala tel.:

+48 12 415 70 00
Faks: +48 12 415 71 00
E-mail: olejsmarowe@statoil.com

Centrala:

Statoil Lubricants
SE-11888 Stockholm, Sweden
www.statoillubricants.com